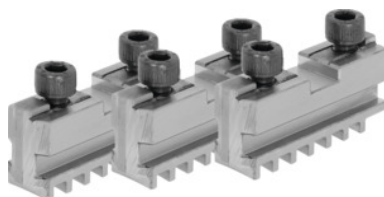




## Szczęki podstawowe, zestaw 3-elem., hartowane, do średnicy uchwytu: 140 mm



### Dane zamówienia

Numer katalogowy	314000 140
GTIN	4019208034102
Klasa artykułu	36R

### Opis

#### Zastosowanie:

Do zakładania hart. szczęk dwustronnych lub szczęk miękkich.

#### Pasuje do :

**uchwyty tokarskich trójszczękowych nr 310100; 310500; 310600; 310650; 310670; 310700; 310750.**

#### wskazówka:

- **Zasadniczo szczęki można wymieniać w uchwycie do momentu zużycia się przewodnic korpusu**
- **Zakupione szczęki nasadzane, obrotowe i wiertarskie należy doszlifować w uchwycie, odpowiednio do wymaganego bicia promieniowego i osiowego**

Pasujące do kodu barwnego: Röhms Uchwyty samocentrujące spiralne i szczęki

długość L: 65 mm

szerokość rowka D +0,01: 12,68 mm

szerokość poprzeczki B<sub>1</sub> -0,05: 7,94 mm

gwint: M8

### Opis techniczny

długość L	65 mm
do średnicy uchwytu	140 mm
szerokość rowka D +0,01	12,68 mm

szerokość poprzeczki B <sub>1</sub> -0,05	7,94 mm
gwint	M8
Pasujące do kodu barwnego	Röhms Uchwyty samocentrujące spiralne i szczęki
Rodzaj produktu	Szczęki samocentrującego uchwytu spiralnego