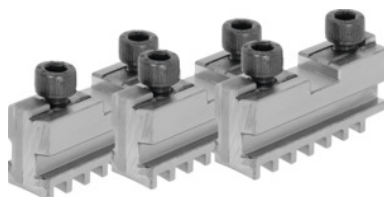




Szczęki podstawowe, zestaw 3-elem., hartowane, do średnicy uchwytu: 160 mm



Dane zamówienia

Numer katalogowy	314000 160
GTIN	4019208034119
Klasa artykułu	36R

Opis

Zastosowanie:

Do zakładania hart. szczęk dwustronnych lub szczęk miękkich.

Pasuje do :

uchwyty tokarskich trójszczękowych nr 310100; 310500; 310600; 310650; 310670; 310700; 310750.

wskazówka:

- **Zasadniczo szczęki można wymieniać w uchwycie do momentu zużycia się przewodniczącego korpusu**
- **Zakupione szczęki nasadzane, obrotowe i wiertarskie należy doszlifować w uchwycie, odpowiednio do wymaganego bicia promieniowego i osiowego**

Pasujące do kodu barwnego: Röhms Uchwyty samocentrujące spiralne i szczęki

długość L: 65 mm

szerokość rowka D +0,01: 12,68 mm

szerokość poprzeczki B₁ -0,05: 7,94 mm

gwint: M8

Opis techniczny

długość L	65 mm
do średnicy uchwytu	160 mm
szerokość rowka D +0,01	12,68 mm

szerokość poprzeczki B ₁ -0,05	7,94 mm
gwint	M8
Pasujące do kodu barwnego	Röhms Uchwyty samocentrujące spiralne i szczęki
Rodzaj produktu	Szczęki samocentrującego uchwytu spiralnego