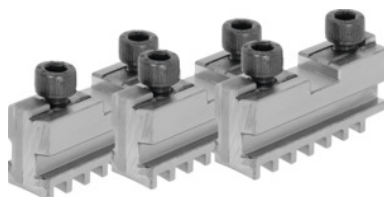




## Szczęki podstawowe, zestaw 3-elem., hartowane, do średnicy uchwytu: 250 mm



### Dane zamówienia

Numer katalogowy	314000 250
GTIN	4019208034133
Klasa artykułu	36R

### Opis

#### Zastosowanie:

Do zakładania hart. szczęk dwustronnych lub szczęk miękkich.

#### Pasuje do :

**uchwyty tokarskich trójszczękowych nr 310100; 310500; 310600; 310650; 310670; 310700; 310750.**

#### wskazówka:

- **Zasadniczo szczęki można wymieniać w uchwycie do momentu zużycia się przewodniczkorpusu**
- **Zakupione szczęki nasadzone, obrotowe i wiertarskie należy doszlifować w uchwycie, odpowiednio do wymaganego bicia promieniowego i osiowego**

Pasujące do kodu barwnego: Röhmm Uchwyty samocentrujące spiralne i szczęki

długość L: 92 mm

szerokość rowka D +0,01: 19,03 mm

szerokość poprzeczki B<sub>1</sub> -0,05: 12,7 mm

gwint: M12

### Opis techniczny

do średnicy uchwytu	250 mm
długość L	92 mm
szerokość rowka D +0,01	19,03 mm

szerokość poprzeczki B <sub>1</sub> -0,05	12,7 mm
gwint	M12
Pasujące do kodu barwnego	Röhm Uchwyty samocentrujące spiralne i szczęki
Rodzaj produktu	Szczęki samocentrującego uchwyty spiralnego