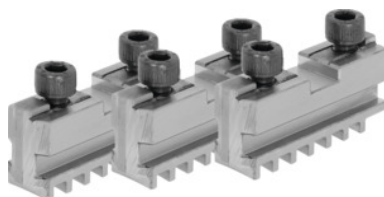




Szczęki podstawowe, zestaw 3-elem., hartowane, do średnicy uchwytu: 350 mm



Dane zamówienia

Numer katalogowy	314000 350
GTIN	4019208034157
Klasa artykułu	36R

Opis

Zastosowanie:

Do zakładania hart. szczęk dwustronnych lub szczęk miękkich.

Pasuje do :

uchwyty tokarskich trójszczękowych nr 310100; 310500; 310600; 310650; 310670; 310700; 310750.

wskazówka:

- **Zasadniczo szczęki można wymieniać w uchwycie do momentu zużycia się przewodniczącego korpusu**
- **Zakupione szczęki nasadzone, obrotowe i wiertarskie należy doszlifować w uchwycie, odpowiednio do wymaganego bicia promieniowego i osiowego**

Pasujące do kodu barwnego: RöhM Uchwyty samocentrujące spiralne i szczęki

długość L: 127 mm

szerokość rowka D +0,01: 19,03 mm

szerokość poprzeczki B₁ -0,05: 12,7 mm

pasują także do średnicy uchwytu: 400 mm

gwint: M16

Opis techniczny

pasują także do średnicy uchwytu	400 mm
do średnicy uchwytu	350 mm

długość L	127 mm
szerokość rowka D +0,01	19,03 mm
szerokość poprzeczki B ₁ -0,05	12,7 mm
gwint	M16
Pasujące do kodu barwnego	Röhm Uchwyty samocentrujące spiralne i szczęki
Rodzaj produktu	Szczęki samocentrującego uchwytu spiralnego