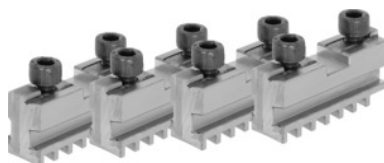




Szczęki podstawowe, zestaw 4-elem., hartowane, do średnicy uchwytu: 100mm



Dane zamówienia

Numer katalogowy	314100 100
GTIN	4019208034218
Klasa artykułu	33R

Opis

Zastosowanie:

Do zakładania hart. szczęk dwustronnych lub szczęk miękkich.

Pasuje do:

Uchwyty tokarskie czteroszczękowe nr 312505; 312705.

wskazówka:

- **Zasadniczo szczęki można wymieniać w uchwycie do momentu zużycia się przewodnic korpusu**
- **Zakupione szczęki nasadzone, obrotowe i wiertarskie należy doszlifować w uchwycie, odpowiednio do wymaganego bicia promieniowego i osiowego**

Opis techniczny

do średnicy uchwytu	100 mm
długość L	46 mm
szerokość rowka D +0,01	9,5 mm
szerokość poprzeczki B ₁ -0,05	7,94 mm
gwint	M6
Pasujące do kodu barwnego	uchwyty samocentrujące spiralne i szczęki

Rodzaj produktu

Szczęki samocentrującego
uchwyty spiralnego