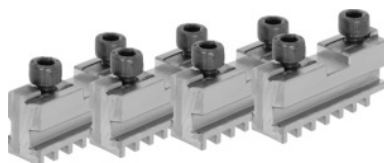




## Szczęki podstawowe, zestaw 4-elem., hartowane, do średnicy uchwytu: 200 mm



### Dane zamówienia

Numer katalogowy	314100 200
GTIN	4019208034256
Klasa artykułu	36R

### Opis

#### Zastosowanie:

Do zakładania hart. szczęk dwustronnych lub szczęk miękkich.

#### Pasuje do :

**uchwyty tokarskich czteroszczękowych nr 312000; 312500; 312700.**

#### wskazówka:

- **Zasadniczo szczęki można wymieniać w uchwycie do momentu zużycia się przewodniczkorpusu**
- **Zakupione szczęki nasadzane, obrotowe i wiertarskie należy doszlifować w uchwycie, odpowiednio do wymaganego bicia promieniowego i osiowego**

Pasujące do kodu barwnego: RöhM Uchwyty samocentrujące spiralne i szczęki

długość L: 78 mm

szerokość rowka D +0,01: 12,68 mm

szerokość poprzeczki B<sub>1</sub> -0,05: 7,94 mm

gwint: M8

### Opis techniczny

długość L	78 mm
do średnicy uchwytu	200 mm
szerokość rowka D +0,01	12,68 mm
szerokość poprzeczki B <sub>1</sub> -0,05	7,94 mm

gwint	M8
Pasujące do kodu barwnego	Röhm Uchwyty samocentrujące spiralne i szczęki
Rodzaj produktu	Szczęki samocentrującego uchwytu spiralnego