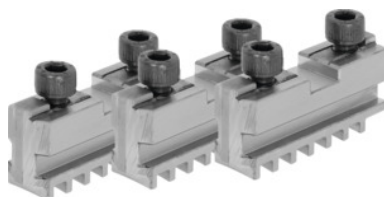




Szczęki podstawowe, zestaw 3-elem., hartowane, do średnicy uchwytu: 100 mm



Dane zamówienia

Numer katalogowy	314000 100
GTIN	4019208034089
Klasa artykułu	36R

Opis

Zastosowanie:

Do zakładania hart. szczęk dwustronnych lub szczęk miękkich.

Pasuje do :

uchwyty tokarskich trójszczękowych nr 310100; 310500; 310600; 310650; 310670; 310700; 310750.

wskazówka:

- **Zasadniczo szczęki można wymieniać w uchwycie do momentu zużycia się przewodniczkorpusu**
- **Zakupione szczęki nasadzane, obrotowe i wiertarskie należy doszlifować w uchwycie, odpowiednio do wymaganego bicia promieniowego i osiowego**

Pasujące do kodu barwnego: Röhms Uchwyty samocentrujące spiralne i szczęki

długość L: 46 mm

szerokość rowka D +0,01: 9,5 mm

szerokość poprzeczki B₁ -0,05: 7,94 mm

gwint: M6

Opis techniczny

długość L	46 mm
do średnicy uchwytu	100 mm
szerokość rowka D +0,01	9,5 mm

szerokość poprzeczki B ₁ -0,05	7,94 mm
gwint	M6
Pasujące do kodu barwnego	Röhms Uchwyty samocentrujące spiralne i szczęki
Rodzaj produktu	Szczęki samocentrującego uchwyty spiralnego