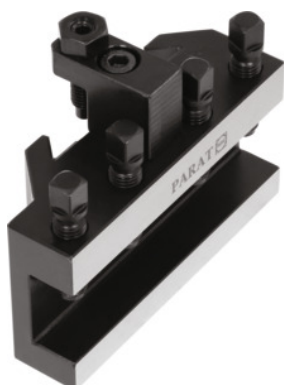




Imaki nożowe wymienne WDR, obróbka zewnętrzna, typ: 2/25



Dane zamówienia

Numer katalogowy	316160 2/25
GTIN	4045197318695
Klasa artykułu	33P

Opis

Zastosowanie:

do mocowania noży tokarskich do toczenia wewn. i zewn. (typ WD). Höhere Stabilität durch Verlängerung rechts.

wskazówka:

wielk. RD1 RD5 może być na zamówienie zamontowana na wsporniku albo saniach narzędziowych.

Opis techniczny