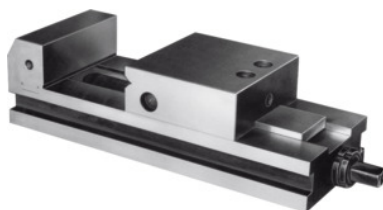




Imadła szlifierskie i kontrolne z wrzecionem, nierdzewne, szerokość szczęk A: 100 mm



Dane zamówienia

Numer katalogowy	363600 100
GTIN	4045197313591
Klasa artykułu	38F

Opis

Wykonanie:

· **Stal hartowana, precyzyjnie szlifowana ze wszystkich stron.**

Zastosowanie do prac wymagających dostępu z 4 stron (od podstawy, od czola i z obu boków).

Magnesująca się stal chromowa – **nierdzewna** (do pracy z chłodziwami i środkami smarnymi sprzyjającymi korozji).

Funkcja:

System dociskania – ruchoma szczęka dociskana jest w dół przez powstający nacisk, co wyklucza uniesienie się lub drganie detalu podczas obróbki.

Zastosowanie:

Do **precyzyjnej obróbki i kontroli.**

Dodatkowo nadaje się do drążenia elektroerozyjnego.

Klasa dokładności:

W zakresie $0,003 \text{ mm} / 100 \text{ mm}$ (dokładność systemu).

w dostawie::

wraz z korbką.

maksymalny rozstaw b: 140 mm

wysokość szczęk C: 40 mm

długość całkowita a: 270 mm

szerokość całkowita B: 100 mm

masa: 9,5 kg

Opis techniczny

masa	9,5 kg
długość całkowita a	270 mm
maksymalny rozstaw b	140 mm
szerokość szczęk A	100 mm
wysokość szczęk C	40 mm
szerokość całkowita B	100 mm
Rodzaj produktu	Imadło kontrolne