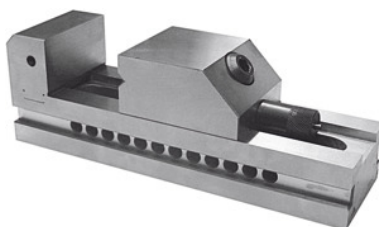


**Imadła szlifierskie i kontrolne bez wrzeciona, szerokość szczęk A: 65mm****Dane zamówienia**

Numer katalogowy	363650 65
GTIN	4045197313614
Klasa artykułu	38F

**Opis****Wykonanie:**

· **Stal hartowana, precyzyjnie szlifowana ze wszystkich stron.**

**Zastosowanie do prac wymagających dostępu z 4 stron** (od podstawy, od czoła i z obu boków).

szczęka ruchoma dosuwana jest do elementu obrabianego i zaciskana ręcznie.

**Podczas zwalniania szczęka ruchoma odsuwana jest automatycznie od obrabianego przedmiotu.**

**Funkcja:**

**System dociskania** – ruchoma szczęka dociskana jest w dół przez powstający nacisk, co wyklucza uniesienie się lub drganie detalu podczas obróbki.

**Zastosowanie:**

Do **precyzyjnej obróbki i kontroli.**

**Klasa dokładności:**

W zakresie **0,003 mm / 100 mm** (dokładność systemu).

**Opis techniczny**

długość całkowita a	230 mm
masa	4,3 kg
maksymalny rozstaw b	130 mm
szerokość szczęk A	65 mm

## Karta danych

wysokość szczęk C	37 mm
szerokość całkowita B	65 mm
Rodzaj produktu	Imadło kontrolne