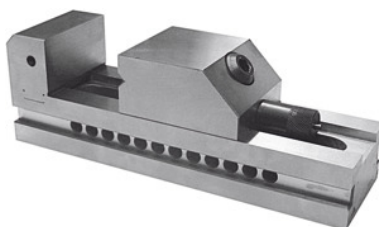


**Imadła szlifierskie i kontrolne bez wrzeciona, szerokość szczęk A: 125mm****Dane zamówienia**

Numer katalogowy	363650 125
GTIN	4045197313638
Klasa artykułu	38F

Opis**Wykonanie:**

· **Stal hartowana, precyzyjnie szlifowana ze wszystkich stron.**

Zastosowanie do prac wymagających dostępu z 4 stron (od podstawy, od czoła i z obu boków).

szczęka ruchoma dosuwana jest do elementu obrabianego i zaciskana ręcznie.

Podczas zwalniania szczęka ruchoma odsuwana jest automatycznie od obrabianego przedmiotu.

Funkcja:

System dociskania – ruchoma szczęka dociskana jest w dół przez powstający nacisk, co wyklucza uniesienie się lub drganie detalu podczas obróbki.

Zastosowanie:

Do **precyzyjnej obróbki i kontroli.**

Klasa dokładności:

W zakresie **0,003 mm / 100 mm** (dokładność systemu).

Opis techniczny

długość całkowita a	310 mm
masa	14,5 kg
maksymalny rozstaw b	180 mm
szerokość szczęk A	125 mm

Karta danych

wysokość szczęk C	43 mm
szerokość całkowita B	125 mm
Rodzaj produktu	Imadło kontrolne