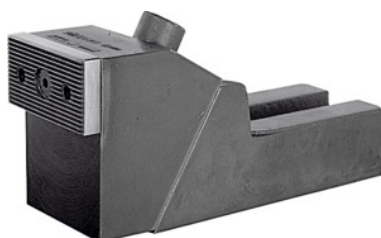


**Stabilne dociski boczne, szerokość szczęk: 65 mm****Dane zamówienia**

Numer katalogowy	375130 65
GTIN	4020772073213
Klasa artykułu	35A

Opis**Wykonanie:**

Bardzo stabilna, wysoka konstrukcja o dużej sile docisku i mocowania. Dzięki pochylonej prowadnicy szczęk detal dociskany jest pewnie do powierzchni stołu. Wymienne szczęki dociskowe są dwustronne, gładkie strony nadają się do mocowania detali już obrobionych, rowkowane - do detali surowych.

Zastosowanie:

Do boczego dociskania obrabianych wysokich detali z dużą siłą docisku.

Materiał:

Korpus z żeliwa ciągliwego, szczęki dociskowe utwardzane dyfuzyjnie.

wysokość maksymalna: 99 mm

wysokość minimalna: 85 mm

szerokość rowka: 19 mm

skok mocowania: 8 mm

długość całkowita: 179 mm

rozwartość klucza: 14 mm

Opis techniczny

szerokość szczęk	65 mm
szerokość rowka	19 mm
dla szerokości rowka a	12 mm

dla szerokości rowka a	18 mm
dla szerokości rowka a	16 mm
dla szerokości rowka a	14 mm
wysokość minimalna	85 mm
rozwartość klucza	14 mm
długość całkowita	179 mm
skok mocowania	8 mm
wysokość pośrednia h_1	38 mm
wysokość maksymalna	99 mm
typ	6497