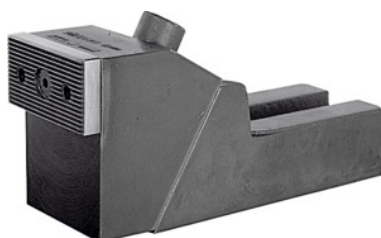




## Stabilne dociski boczne, szerokość szczęk: 75 mm



### Dane zamówienia

Numer katalogowy	375130 75
GTIN	4020772073220
Klasa artykułu	35A

### Opis

#### Wykonanie:

Bardzo stabilna, wysoka konstrukcja o dużej sile docisku i mocowania. Dzięki pochylonej prowadnicy szczęk detal dociskany jest pewnie do powierzchni stołu. Wymienne szczęki dociskowe są dwustronne, gładkie strony nadają się do mocowania detali już obrobionych, rowkowane - do detali surowych.

#### Zastosowanie:

**Do bocznego dociskania obrabianych wysokich detali z dużą siłą docisku.**

#### Materiał:

Korpus z żeliwa ciągliwego, szczęki dociskowe utwardzane dyfuzyjnie.

wysokość maksymalna: 118 mm

wysokość minimalna: 100 mm

szerokość rowka: 26 mm

skok mocowania: 11 mm

długość całkowita: 230 mm

rozwartość klucza: 14 mm

### Opis techniczny

wysokość minimalna	100 mm
rozwartość klucza	14 mm
wysokość pośrednia $h_1$	45 mm

szerokość szczęk	75 mm
szerokość rowka	26 mm
skok mocowania	11 mm
długość całkowita	230 mm
dla szerokości rowka a	22 mm
dla szerokości rowka a	30 mm
dla szerokości rowka a	28 mm
dla szerokości rowka a	24 mm
dla szerokości rowka a	20 mm
wysokość maksymalna	118 mm
typ	6497