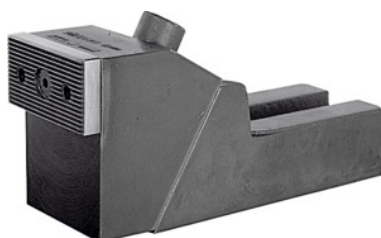


**Stabilne dociski boczne, szerokość szczęk: 90 mm****Dane zamówienia**

Numer katalogowy	375130 90
GTIN	4020772073237
Klasa artykułu	35A

**Opis****Wykonanie:**

Bardzo stabilna, wysoka konstrukcja o dużej sile docisku i mocowania. Dzięki pochylonej prowadnicy szczęk detal dociskany jest pewnie do powierzchni stołu. Wymienne szczęki dociskowe są dwustronne, gładkie strony nadają się do mocowania detali już obrobionych, rowkowane - do detali surowych.

**Zastosowanie:**

**Do bocznego dociskania obrabianych wysokich detali z dużą siłą docisku.**

**Materiał:**

Korpus z żeliwa ciągliwego, szczęki dociskowe utwardzane dyfuzyjnie.

wysokość maksymalna: 145 mm

wysokość minimalna: 120 mm

szerokość rowka: 38 mm

skok mocowania: 15 mm

długość całkowita: 265 mm

rozwartość klucza: 17 mm

**Opis techniczny**

szerokość szczęk	90 mm
skok mocowania	15 mm
długość całkowita	265 mm

wysokość pośrednia $h_1$	56 mm
szerokość rowka	38 mm
wysokość maksymalna	145 mm
rozwartość klucza	17 mm
dla szerokości rowka a	32 mm
dla szerokości rowka a	42 mm
dla szerokości rowka a	36 mm
wysokość minimalna	120 mm
typ	6497