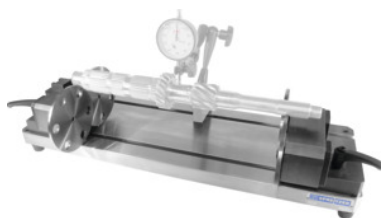




## Urządzenie RPGR do pomiarów bicia, do maks. $\varnothing$ obrabianego przedmiotu: 240mm



### Dane zamówienia

Numer katalogowy	443230 240
GTIN	2050001698810
Klasa artykułu	46L

### Opis

#### Wykonanie:

Hartowana i szlifowana płyta podstawy, obudowa łożysk z aluminium o wysokiej wytrzymałości. Przesuwne krążki toczne o dużej nośności, z tego jeden krążek regulowany, do pomiaru części o røżnej średnicy (do 60 mm). Prawidłowe zastosowanie wymaga **dodatkowo** statywu przegubowego do mocowania czujnika zegarowego albo czujnika dźwigienkowo-zębatego.

#### Zastosowanie:

Pomiary bicia wzdłużnego i poprzecznego części obrotowych o średnicy do 240 mm.

#### Klasa dokładności:

Dokładność ruchu obrotowego: **0,002 mm**.

#### w dostawie::

Płyta podstawy z 2 krążkami tocznymi, z tego 1 krążek o regulowanej wysokości (bez statywu przegubowego i czujnika zegarowego).

#### Wyp. dodatkowe:

Statyw przegubowy z nakrętką teową nr 443295.

### Opis techniczny

szerokość podstawy	200 mm
długość podstawy	600 mm
do maks. $\varnothing$ obrabianego przedmiotu	240 mm
masa	30 kg

szerokość rowka teowego H7	10 mm
Rodzaj produktu	Przyrząd do pomiaru bicia poprzecznego i wzdłużnego

## Akcesoria

Statywy przegubowe z nakrętkami teowymi wysięg 200 mm	443295 200
Statywy przegubowe z nakrętkami teowymi wysięg 130 mm	443295 130