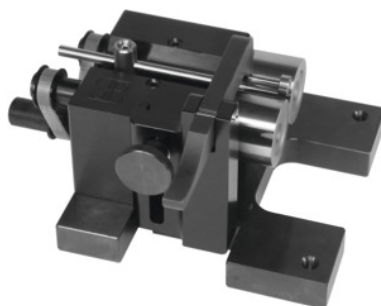




Urządzenia do pomiarów bicia RPG, do maks. Ø obrabianego przedmiotu: 30 mm



Dane zamówienia

Numer katalogowy	443300 30
GTIN	2050001944719
Klasa artykułu	46L

Opis

Wykonanie:

Solidna konstrukcja umocowana na łożyskach tocznych, walcowych.

typ RPG do pomiarów w produkcji seryjnej, z Zuchwytami nastawnymi i 1 saniami pomiarowymi (pozawielk. 30).

Zastosowanie:

Urządzenia do pomiarów ruchu obrotowego służą do prac kontrolnych na pow. zewnętrznych, wewnętrznych i czołowych obracających się elementach. Dzięki zwartej konstrukcji przewidziany zwłaszcza do projektorów pomiarowych, współrzędnościowych maszyn pomiarowych optycznych oraz przyrządów do pomiarów konturów.

Klasa dokładności:

Dokładność ruchu obrotowego: **0,002 mm.**

w dostawie::

Klucz do obsługi oraz ośka (bez czujników zegarowych).

Wyp. dodatkowe:

Sanie krzyżowe do pomiaru płaszczyzn.

Sanie pomiarowe z tuleją wrzecionową lub rolkami podporowymi.

Ramię przegubowe z uchwytem przyrządów pomiarowych.

Rolki podporowe z węglików spiekanych.

napęd elektryczny z transformatorem regulacyjnym. Pneumatyczne ramię obrotowe z rolką mocującą.

wskazówka:

Wszystkie typy urządzeń dostarczane na zamówienie z innym typem rolek (rolki do podcięć lub rolki walcowe).

typ rolek: rolki walcowe

do \varnothing obrabianego przedmiotu: 3 - 30 mm

długość podstawy: 120 mm

szerokość podstawy: 120 mm

\varnothing rolki: 30 mm

masa: 10,5 kg

Opis techniczny

typ rolek	rolki walcowe
masa	10,5 kg
długość podstawy	120 mm
do \varnothing obrabianego przedmiotu	3 - 30 mm
szerokość podstawy	120 mm
\varnothing rolki	30 mm
do maks. \varnothing obrabianego przedmiotu	30 mm