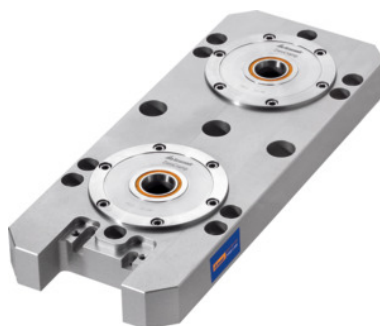




Płyta bazowa ZeroClamp, typ: 10077



Dane zamówienia

Numer katalogowy	360012 10077
GTIN	4045197377005
Klasa artykułu	310

Opis

Wykonanie:

Wszystkie otwory do rowków teowych o rozstawie **63, 100, 125 mm**.

Otwór centralny o \varnothing 25 H7 do mocowania zestawu centrującego.

Zastosowanie:

Do maszyn pionowych i poziomych.

Materiał:

Płyta podstawy z aluminium o wysokiej wytrzymałości, poddanego obróbce powierzchniowej. Wszystkie części gniazda mocującego ze stali nierdzewnej lub stali zabezpieczonej przed korozją.

Wyp. dodatkowe:

Sworzeń mocujący nr 360025.

Bloki przyłączeniowe nr 360017, wielk. 12808 / 12805.

\varnothing gniazda mocującego: 120 mm

liczba gniazd mocujących: 2

szerokość B: 166 mm

długość A: 416 mm

wysokość H: 44 mm

wymiar S: 200 mm

Opis techniczny

Ø gniazda mocującego	120 mm
liczba gniazd mocujących	2
typ	10077
wymiar S	200 mm
wysokość H	44 mm
szerokość B	166 mm
długość A	416 mm
Seria	ZeroClamp

Akcesoria

ZeroClamp - sworznie mocujące z gwintem wewnętrznym typ 12M10/190	360025 12M10/190
ZeroClamp - blok przyłączeniowy typ 12808	360017 12808
ZeroClamp - sworznie mocujące z gwintem wewnętrznym typ 18M12/138	360025 18M12/138
ZeroClamp - sworznie mocujące z gwintem wewnętrznym typ 25M16/138	360025 25M16/138
ZeroClamp - sworznie mocujące z gwintem wewnętrznym typ 30M24/190	360025 30M24/190
ZeroClamp - sworznie mocujące z gwintem wewnętrznym typ 18M16/138	360025 18M16/138
ZeroClamp - sworznie mocujące z gwintem wewnętrznym typ 12M10/90	360025 12M10/90
ZeroClamp - sworznie mocujące z gwintem wewnętrznym typ 12M10/138	360025 12M10/138
ZeroClamp - sworznie mocujące z gwintem wewnętrznym typ 16M10	360025 16M10
ZeroClamp - sworznie mocujące z gwintem wewnętrznym typ 18M12	360025 18M12
ZeroClamp - sworznie mocujące z gwintem wewnętrznym typ 18M16	360025 18M16

ZeroClamp - sworznie mocujące z gwintem wewnętrznym typ 25M10	360025 25M10
ZeroClamp - sworznie mocujące z gwintem wewnętrznym typ 14M12/90	360025 14M12/90
ZeroClamp - osłony płyty bazowej typ 11356	360013 11356
ZeroClamp - sworznie mocujące z gwintem wewnętrznym typ 18M16/190	360025 18M16/190
ZeroClamp - sworznie mocujące z gwintem wewnętrznym typ 16M8	360025 16M8
ZeroClamp - sworznie mocujące z gwintem wewnętrznym typ 25M10/138	360025 25M10/138
ZeroClamp - sworznie mocujące z gwintem wewnętrznym typ 12M10	360025 12M10
ZeroClamp - blok przyłączeniowy typ 12805	360017 12805