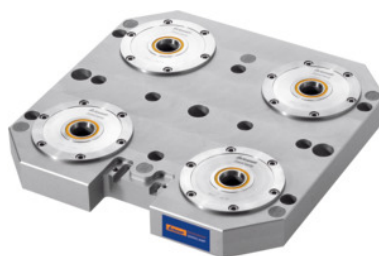




Płyta bazowa ZeroClamp, typ: 10008



Dane zamówienia

Numer katalogowy	360012 10008
GTIN	4045197377012
Klasa artykułu	310

Opis

Wykonanie:

Wszystkie otwory do rowków teowych o rozstawie **63, 100, 125 mm**.

Otwór centralny o \varnothing 25 H7 do mocowania zestawu centrującego.

Zastosowanie:

Do maszyn pionowych i poziomych.

Materiał:

Płyta podstawy z aluminium o wysokiej wytrzymałości, poddanego obróbce powierzchniowej.

Wszystkie części gniazda mocującego ze stali nierdzewnej lub stali zabezpieczonej przed korozją.

Wyp. dodatkowe:

Sworzeń mocujący nr 360025.

Bloki przyłączeniowe nr 360017, wielk. 12808 / 12805.

\varnothing gniazda mocującego: 120 mm

liczba gniazd mocujących: 4

szerokość B: 366 mm

długość A: 366 mm

wysokość H: 44 mm

wymiar S: 200 mm

Opis techniczny

wysokość H	44 mm
szerokość B	366 mm

Ø gniazda mocującego	120 mm
typ	10008
długość A	366 mm
liczba gniazd mocujących	4
wymiar S	200 mm
Seria	ZeroClamp

Akcesoria

ZeroClamp - sworznie mocujące z gwintem wewnętrznym typ 18M12/138	360025 18M12/138
ZeroClamp - sworznie mocujące z gwintem wewnętrznym typ 16M8	360025 16M8
ZeroClamp - sworznie mocujące z gwintem wewnętrznym typ 25M10/138	360025 25M10/138
ZeroClamp - sworznie mocujące z gwintem wewnętrznym typ 12M10	360025 12M10
ZeroClamp - osłony płyty bazowej typ 11355	360013 11355
ZeroClamp - sworznie mocujące z gwintem wewnętrznym typ 30M24/190	360025 30M24/190
ZeroClamp - sworznie mocujące z gwintem wewnętrznym typ 14M12/90	360025 14M12/90
ZeroClamp - sworznie mocujące z gwintem wewnętrznym typ 12M10/138	360025 12M10/138
ZeroClamp - sworznie mocujące z gwintem wewnętrznym typ 12M10/190	360025 12M10/190
ZeroClamp - blok przyłączeniowy typ 12808	360017 12808
ZeroClamp - sworznie mocujące z gwintem wewnętrznym typ 12M10/90	360025 12M10/90
ZeroClamp - blok przyłączeniowy typ 12805	360017 12805
ZeroClamp - sworznie mocujące z gwintem wewnętrznym typ 18M16/138	360025 18M16/138

ZeroClamp - sworznie mocujące z gwintem wewnętrznym typ 18M16/190	360025 18M16/190
ZeroClamp - sworznie mocujące z gwintem wewnętrznym typ 18M16	360025 18M16
ZeroClamp - sworznie mocujące z gwintem wewnętrznym typ 16M10	360025 16M10
ZeroClamp - sworznie mocujące z gwintem wewnętrznym typ 18M12	360025 18M12
ZeroClamp - sworznie mocujące z gwintem wewnętrznym typ 25M10	360025 25M10
ZeroClamp - sworznie mocujące z gwintem wewnętrznym typ 25M16/138	360025 25M16/138