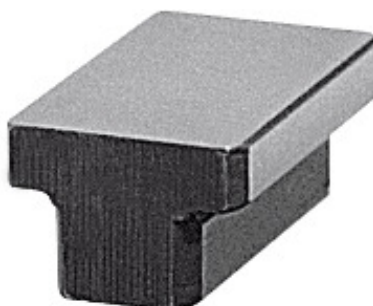




Kamienie precyzyjne, wymiar rowka b1 maszyny: 12/20mm



Dane zamówienia

Numer katalogowy	375375 12/20
GTIN	4020772071837
Klasa artykułu	35A

Opis

Wykonanie:

Obustronny, bardzo dokładny szlif pozwala zaoszczędzić czas niezbędny do pozycjonowania przyrządów, imadeł i podzielnic, które muszą być ustawione równoległe do rowków teowych stołu obrabiarki. Eliminuje to konieczność pomiaru za pomocą czujnika zegarowego.

Zastosowanie:

Po zgrubnym ustawieniu przyrządu wsuwa się luźne kamienie w rowki teowe z boku. **Podczas transportu przyrządu kamienie nie wystają od spodu, co eliminuje możliwość uszkodzenia stołu maszyny.** W przypadku podwójnego mocowania na jedną obrabiarkę wystarczają 2 lub 4 sztuki.

Norma:

DIN 6323

Materiał:

Stal C 15, utwardzana dyfuzyjnie.

Opis techniczny

wysokość H_1	5,5 mm
wymiar rowka b_2 przyrządu	20 mm

wymiar rowka b ₁ maszyny	12 mm
długość	32 mm
wysokość H	14 mm
typ	6323
Rodzaj produktu	Wkładki teowe