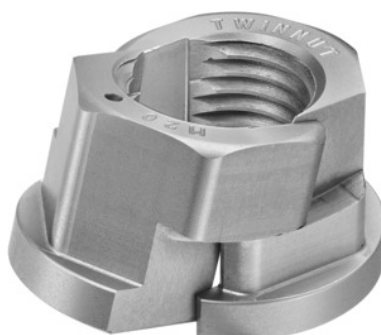


**Nakrętki TWINNUT, gwint: M12****Dane zamówienia**

Numer katalogowy	375392 M12
GTIN	4020772382285
Klasa artykułu	35A

Opis**Wykonanie:**

Nakrętki dzielone do szybkiego montażu. Zdolność mocowania jak w przypadku standardowych nakrętek o klasie wytrzymałości 10.

nakrętka zkołnierzem.

Zaleta:

Szybkie nakręcanie na długie, skorodowane, uszkodzone albo wygięte pod kątem do 20° pręty gwintowane.

wys. całkowita: 16 mm

Opis techniczny

wys. całkowita	16 mm
gwint	M12
typ	6333S