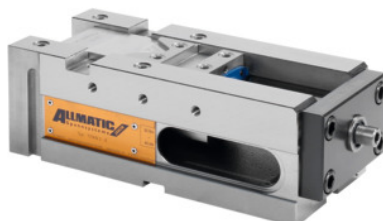




## Imadła NC ze wspomaganiami siły nacisku TITAN 2, typ: 125K



### Dane zamówienia

Numer katalogowy	361302 125K
GTIN	4250364402361
Klasa artykułu	34A

### Opis

#### Wykonanie:

#### Cecha:

imadło do modułowego systemu mocowania.

**Zwiększony skok do właściwego mocowania półfabrykatów, w połączeniu z funkcją docisku.**

Szczęki ze śrubami sześciokątymi M12.

8 mm strata krawędzi mocowania przy dociskaniu, 3 mm przy Gripp.

Możliwość mocowania w pobliżu włókien neutralnych.

Kompatybilność ze szczękami mocującymi poprzednich modeli.

Otwór wylotowy do chłodziwa oraz wiórów. Precyzyjne rowki naprowadzające.

Gwint do ogranicznika obrabianych przedmiotów i do przedłużki.

Maksymalna siła mocowania 40 kN.

Prowadnice hartowane indukcyjnie. Powierzchnia boczna, górna i dolna szlifowane.

#### Cecha szcz.:

Możliwość zastosowania pionowego.

#### Zalety:

Precyzyjne, wydajne wielofunkcyjne imadła wysokociśnieniowe.

- **Pewne mocowanie półwyrobów na wrzecionie wysokociśnieniowym z bardzo długim skokiem**
- **Dokładka obróbka wykańczająca, korpus obrobiony ze wszystkich stron.**

#### Funkcja:

**Mocowanie wyłącznie za pomocą klucza dynamometrycznego (maks. 30 Nm).**

Ze specjalnym wrzecionem i wzmacniaczem siły mocowania.

#### Zastosowanie:

**Do konwencjonalnego mocowania za pomocą wkładek i dociskaczy.** Mocowanie półfabrykatów, części wyciętych palnikiem i piłą przez zaciśnięcie na nich hartowanych, wymiennych kłów wkładek mocujących. Nadają się do wszystkich materiałów o wytrzymałości do 1000 N/mm<sup>2</sup>. Możliwość zastosowania w pozycji poziomej i bocznej.

**w dostawie::**

Wraz z 3 kluczami trzpieniowymi, zestaw 12-kątnych kluczy nasadowych SW 14, 4 łapy zaciskowe.

**Wyp. dodatkowe:**

Szczęki zob. nr 361331 – 361970.

Klucze dynamometryczne nr 656050, wielk. 60.

**wskazówka:**

Możliwość zwiększenia zakresu mocowania przez zastosowanie korpusu nr 360420 wielk. 125. masa: 22 kg

Długość całkowita L: 318 mm

długość korpusu a: 280 mm

szerokość korpusu B: 126 mm

wysokość korpusu c: 100 mm

f: 21 mm

## Opis techniczny

pasujące wyposażenie oznaczone kolorem	Titan 2
rowek wzdłużny l	20 mm
rowek poprzeczny n	20 mm
długość korpusu a	280 mm
f	21 mm
r	77 mm
szerokość korpusu B	126 mm
m	139 mm
typ	125K
g	24 mm
masa	22 kg
Długość całkowita L	318 mm
wysokość korpusu c	100 mm
Seria	Titan 2

## Akcesoria

Wkładka mocująca z węglików spiekanych, wys. 4,2 - 5,7 mm	361242
Szczęka nośna ruchoma, sztywna dla typu 125	361340 125
Wkładka mocująca z 4 kłami, wys. 4,5 - 6 mm	361241
Szczęki do obróbki z 5- stron dla typu FIX	361361 FIX
Zestaw dociskowy w walizce dla typu 2	361346 2
Szczęka nośna ruchoma, wahliwa dla typu 125	361336 125
Wkładka mocująca z 2 kłami, wys. 4,5–6 mm	361240
Szczęka stopniowa do wkładek mocujących stała dla typu 125	361348 125
Szczęka stopniowa do wkładek mocujących ruchome dla typu 125	361347 125
Konsola dla typu 125K	361230 125K
Szczęka pazurowa redukująca szerokość, 64 mm ruchome dla typu 125	361355 125
Wkładka mocująca z 2 kłami, wys. 3-4,5 mm	361238
Szczęka redukująca szerokość ruchome dla typu 125	361353 125
Ograniczniki trójwymiarowe Typ 125	360435 125
Szczęka pazurowa redukująca szerokość, 64 mm stała dla typu 125	361356 125
Szczęka nośna stała dla typu 125	361331 125
Zestaw walizkowy do szczęk 5- stronnych	361365
Szczęki do obróbki z 5- stron dla typu MOBIL	361361 MOBIL
Wkładka mocująca z okrągła	361250
Wkładka mocująca z powłoką, gładka	361245
Zderzak	360555
Szczęka redukująca szerokość stała dla typu 125	361354 125
Zestaw dociskowy w walizce dla typu 1	361346 1

