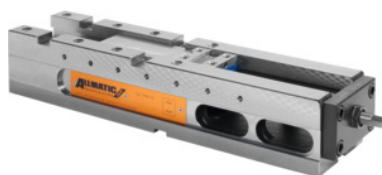




## Imadła NC ze wspomaganie siły nacisku TITAN 2, typ: 125L



### Dane zamówienia

|                  |               |
|------------------|---------------|
| Numer katalogowy | 361302 125L   |
| GTIN             | 4250364402385 |
| Klasa artykułu   | 34A           |

### Opis

#### Wykonanie:

#### Cecha:

imadło do modułowego systemu mocowania.

**Zwiększony skok do właściwego mocowania półfabrykatów, w połączeniu z funkcją docisku.**

Szczęki ze śrubami sześciokątnymi M12.

8 mm strata krawędzi mocowania przy dociskaniu, 3 mm przy Gripp.

Możliwość mocowania w pobliżu włókien neutralnych.

Kompatybilność ze szczękami mocującymi poprzednich modeli.

Otwór wylotowy do chłodziwa oraz wiórów. Precyzyjne rowki naprowadzające.

Gwint do ogranicznika obrabianych przedmiotów i do przedłużki.

Maksymalna siła mocowania 40 kN.

Prowadnice hartowane indukcyjnie. Powierzchnia boczna, górna i dolna szlifowane.

#### Zaleta:

Precyzyjne, wydajne wielofunkcyjne imadła wysokociśnieniowe.

- **Pewne mocowanie półwyrobów na wrzecionie wysokociśnieniowym z bardzo długim skokiem**
- **Dokładka obróbka wykańczająca, korpus obrobiony ze wszystkich stron.**

#### Funkcja:

**Mocowanie wyłącznie za pomocą klucza dynamometrycznego (maks. 30 Nm).**

Ze specjalnym wrzecionem i wzmacniaczem siły mocowania.

#### Zastosowanie:

**Do konwencjonalnego mocowania za pomocą wkładek i**

**dociskaczy. Mocowanie półfabrykatów, części wyciętych palnikiem i piłą przez zaciśnięcie na nich hartowanych, wymiennych kłów wkładek mocujących.** Nadają się do wszystkich

materiałów o wytrzymałości do 1000 N/mm<sup>2</sup>. Możliwość zastosowania w pozycji poziomej i bocznej.

**w dostawie::**

Wraz z 3 kluczami trzpieniowymi, zestaw 12-kątnych kluczy nasadowych SW 14, 4 łapy zaciskowe.

**Wyp. dodatkowe:**

Szczęki zob. nr 361331 – 361970.

Klucze dynamometryczne nr 656050, wielk. 60.

**wskazówka:**

Przedłużka i przygotowanie do przykręcenia na ścianie czołowej drugiego imadła - na zamówienie.

masa: 38 kg

Długość całkowita L: 587 mm

długość korpusu a: 530 mm

szerokość korpusu B: 126 mm

wysokość korpusu c: 100 mm

f: 21 mm

## Opis techniczny

|  |         |
|--|---------|
| g                                      | 24 mm   |
| długość korpusu a                      | 530 mm  |
| typ                                    | 125L    |
| Długość całkowita L                    | 587 mm  |
| masa                                   | 38 kg   |
| f                                      | 21 mm   |
| szerokość korpusu B                    | 126 mm  |
| rowek poprzeczny n                     | 20 mm   |
| r                                      | 216 mm  |
| pasujące wyposażenie oznaczone kolorem | Titan 2 |
| rozstaw rowków p                       | 176 mm  |
| rowek wzdłużny l                       | 20 mm   |
| wysokość korpusu c                     | 100 mm  |
| Seria                                  | Titan 2 |

## Akcesoria

|   |              |
|---|--------------|
| Szczęka redukująca szerokość ruchome dla typu 125                 | 361353 125   |
| Szczęka nośna ruchoma, sztywna dla typu 125                       | 361340 125   |
| Zestaw walizkowy do szczęk 5- stronnych                           | 361365       |
| Wkładka mocująca z węglików spiekanych, wys. 4,2 - 5,7 mm         | 361242       |
| Wkładka mocująca z 2 kłami, wys. 3-4,5 mm                         | 361238       |
| Szczęka stopniowa do wkładek mocujących ruchome dla typu 125      | 361347 125   |
| Zestaw dociskowy w walizce dla typu 1                             | 361346 1     |
| Wkładka mocująca z 4 kłami, wys. 4,5 - 6 mm                       | 361241       |
| Szczęki do obróbki z 5- stron dla typu MOBIL                      | 361361 MOBIL |
| Zestaw dociskowy w walizce dla typu 2                             | 361346 2     |
| Wkładka mocująca z 2 kłami, wys. 4,5-6 mm                         | 361240       |
| Zderzak   | 360555       |
| Szczęka stopniowa do wkładek mocujących stała dla typu 125        | 361348 125   |
| Szczęki do obróbki z 5- stron dla typu FIX                        | 361361 FIX   |
| Szczęka nośna stała dla typu 125                                  | 361331 125   |
| Szczęka pazuruwa redukująca szerokość, 64 mm ruchome dla typu 125 | 361355 125   |
| Wkładka mocująca z powłoką, gładka                                | 361245       |
| Szczęka redukująca szerokość stała dla typu 125                   | 361354 125   |
| Szczęka nośna ruchoma, wahliwa dla typu 125                       | 361336 125   |
| Szczęka pazuruwa redukująca szerokość, 64 mm stała dla typu 125   | 361356 125   |
| Wkładka mocująca z okrągła  | 361250       |