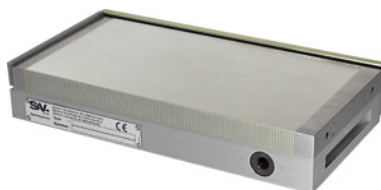




Płyty mocujące z drobnym, poprzecznym układem biegunów, długość płyt biegunowych: 175 mm



Dane zamówienia

Numer katalogowy	380500 175
GTIN	4045197310675
Klasa artykułu	33S

Opis

Wykonanie:

- Mocno przywierający system magnesów neodymowych.
- Ciągły poprzeczny podział biegunów.
- Jednakowa moc przywierania na całej szerokości i na wzdłużnych bokach powierzchni płyty biegunowej.
- Lamelle z mosiądzu 0,5 mm / stali 1,4 mm.

Zastosowanie:

- Do szlifowania i obróbki elektroiskrowej.
- Uniwersalna możliwość mocowania małych, średnich i dużych przedmiotów o każdej grubości. (Nadają się zwłaszcza do przedmiotów cienkich).
- Stała siła mocująca zapewniona na całej szerokości i na wzdłużnych powierzchniach bocznych.

szerokość: 100 mm

wysokość: 49 mm

tolerancja wysokości: +0,5 / -2 mm

wysokość pola magnetycznego: 6 mm

dopuszczalne zużycie płyty biegunowej: 8 mm

masa: 7 kg

Opis techniczny

masa

7 kg

tolerancja wysokości	+0,5 / -2 mm
szerokość	100 mm
wysokość pola magnetycznego	6 mm
długość płyt biegunowych	175 mm
dopuszczalne zużycie płyty biegunowej	8 mm
wysokość	49 mm
nominalna siła przyczepności	80 N/cm ²