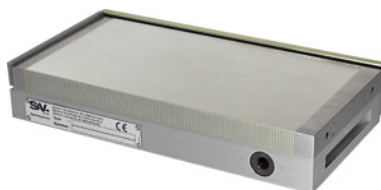




Płyty mocujące z drobnym, poprzecznym układem biegunów, długość płyt biegunowych: 300mm



Dane zamówienia

Numer katalogowy	380500 300
GTIN	4045197310699
Klasa artykułu	33S

Opis

Wykonanie:

- Mocno przywierający system magnesów neodymowych.
- Ciągły poprzeczny podział biegunów.
- Jednakowa moc przywierania na całej szerokości i na wzdłużnych bokach powierzchni płyty biegunowej.
- Lamelle z mosiądzu 0,5 mm / stali 1,4 mm.

Zastosowanie:

- Do szlifowania i obróbki elektroiskrowej.
- Uniwersalna możliwość mocowania małych, średnich i dużych przedmiotów o każdej grubości. (Nadają się zwłaszcza do przedmiotów cienkich).
- Stała siła mocująca zapewniona na całej szerokości i na wzdłużnych powierzchniach bocznych.

Opis techniczny

nominalna siła przyczepności	80 N/cm ²
wysokość	51 mm
szerokość	150 mm
tolerancja wysokości	+0,5 / -2 mm
dopuszczalne zużycie płyty biegunowej	8 mm

długość płyt biegunowych	300 mm
masa	19,7 kg
wysokość pola magnetycznego	6 mm
Rodzaj produktu	Magnetyczne płyty mocujące