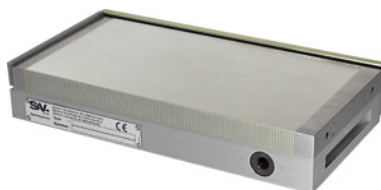




## Płyty mocujące z drobnym, poprzecznym układem biegunów, długość płyt biegunowych: 350 mm



### Dane zamówienia

Numer katalogowy	380500 350
GTIN	4045197310705
Klasa artykułu	33S

### Opis

#### Wykonanie:

- Mocno przywierający system magnesów neodymowych.
- Ciągły poprzeczny podział biegunów.
- Jednakowa moc przywierania na całej szerokości i na wzdłużnych bokach powierzchni płyty biegunowej.
- Lamelle z mosiądzu 0,5 mm / stali 1,4 mm.

#### Zastosowanie:

- Do szlifowania i obróbki elektroiskrowej.
- Uniwersalna możliwość mocowania małych, średnich i dużych przedmiotów o każdej grubości. (Nadają się zwłaszcza do przedmiotów cienkich).
- Stała siła mocująca zapewniona na całej szerokości i na wzdłużnych powierzchniach bocznych.

szerokość: 150 mm

wysokość: 51 mm

tolerancja wysokości: +0,5 / -2 mm

wysokość pola magnetycznego: 6 mm

dopuszczalne zużycie płyty biegunowej: 8 mm

masa: 23 kg

### Opis techniczny

długość płyt biegunowych	350 mm
--------------------------	--------

nominalna siła przyczepności	80 N/cm <sup>2</sup>
wysokość	51 mm
szerokość	150 mm
tolerancja wysokości	+0,5 / -2 mm
dopuszczalne zużycie płyty biegunowej	8 mm
masa	23 kg
wysokość pola magnetycznego	6 mm