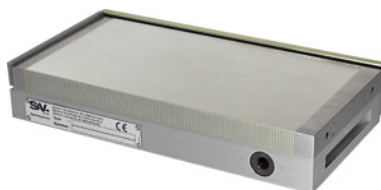




Płyty mocujące z drobnym, poprzecznym układem biegunów, długość płyt biegunowych: 600 mm



Dane zamówienia

Numer katalogowy	380500 600
GTIN	4045197310729
Klasa artykułu	33S

Opis

Wykonanie:

- Mocno przywierający system magnesów neodymowych.
- Ciągły poprzeczny podział biegunów.
- Jednakowa moc przywierania na całej szerokości i na wzdłużnych bokach powierzchni płyty biegunowej.
- Lamelle z mosiądzu 0,5 mm / stali 1,4 mm.

Zastosowanie:

- Do szlifowania i obróbki elektroiskrowej.
- Uniwersalna możliwość mocowania małych, średnich i dużych przedmiotów o każdej grubości. (Nadają się zwłaszcza do przedmiotów cienkich).
- Stała siła mocująca zapewniona na całej szerokości i na wzdłużnych powierzchniach bocznych.

szerokość: 200 mm

wysokość: 51 mm

tolerancja wysokości: +0,5 / -2 mm

wysokość pola magnetycznego: 6 mm

dopuszczalne zużycie płyty biegunowej: 8 mm

masa: 52,4 kg

Opis techniczny

masa	52,4 kg
------	---------

długość płyt biegunowych	600 mm
wysokość	51 mm
wysokość pola magnetycznego	6 mm
szerokość	200 mm
tolerancja wysokości	+0,5 / -2 mm
dopuszczalne zużycie płyty biegunowej	8 mm
nominalna siła przyczepności	80 N/cm ²