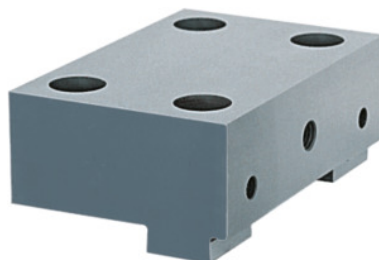




## Szczęki podstawowe, stała, dla typu: 160



### Dane zamówienia

Numer katalogowy	361520 160
GTIN	4250364401166
Klasa artykułu	34A

### Opis

#### Wykonanie:

Szczęka stała.

#### Zastosowanie:

- do mocowania wszystkich szczęk HD nr 362390 do 362600.
- do mocowania wkładek nr 361950/1960/1970.

#### Materiał:

Stal hartowana, powierzchnie szlifowane.

#### Pasuje do :

NC8, Garant-NC, Titan.

#### w dostawie::

Wraz ze śrubami mocującymi.

szerokość szczęk b: 160,4 mm

wysokość szczęk h: 49,8 mm

długość szczęk l: 104 mm

dla typu: 160

Pasujące do kodu barwnego: TC

Pasujące do kodu barwnego: LC

### Opis techniczny

szerokość szczęk b	160,4 mm
dla typu	160

wysokość szczęk h	49,8 mm
Pasujące do kodu barwnego	TC
Pasujące do kodu barwnego	LC
Pasujące do kodu barwnego	HiPo
Pasujące do kodu barwnego	NC8
długość szczęk l	104 mm