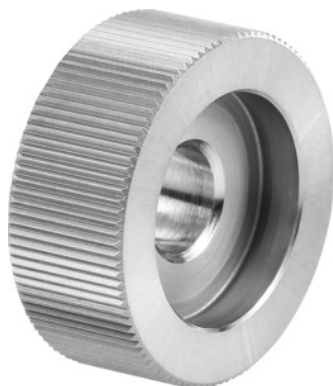




Rolki do frezów do radełkowania PM, AA, Ø radełkowania d₁ x szerokość radełkowania b / podział zębów: 20X8/1,5 mm



Dane zamówienia

| | |
|------------------|-----------------|
| Numer katalogowy | 290150 20X8/1,5 |
| GTIN | 4030741265273 |
| Klasa artykułu | 29I |

Opis

Wykonanie:

Z fazą 45°.

Odporność na zużycie z metalu proszkowego.

wskazówka:

Inne wykonania i profile po uzgodnieniu.

Ø otworu radełka d₂: 6 mm

Ø zagłębienia radełka d₃: 13 mm

Opis techniczny

| | |
|--------------------------------------|-------|
| podziałka zębów | 1,5 |
| Ø radełkowania d ₁ | 20 mm |
| Ø otworu radełka d ₂ | 6 mm |
| szerokość radełkowania b | 8 mm |
| Ø zagłębienia radełka d ₃ | 13 mm |

Wykonanie krążka

AA