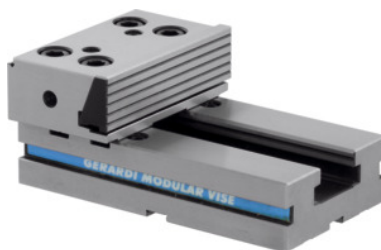


**Elementy modułowe stałe (szt.), do szczęk o szerokości: 125 mm****Dane zamówienia**

Numer katalogowy	362150 125
GTIN	2050001077608
Klasa artykułu	35G

Opis**Wykonanie:**

- imadła maszynowe ze szczękami dociskowymi
- łatwe mocowanie mechaniczne (do 3,5 t)
- łatwa regulacja rozwartości
- utwardzane dyfuzyjnie HRC 60

w dostawie::

2 kamienie ustawcze nr 362160, wielk. 16/16.

wskazówka:

Inne kamienie do imadeł zob. nr 362160.
Pasujące do kodu barwnego: Gerardi 125

Opis techniczny

do szczęk o szerokości	125 mm
Pasujące do kodu barwnego	Gerardi 125