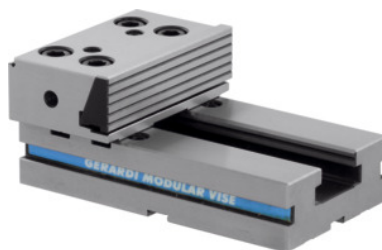


**Elementy modułowe stałe (szt.), do szczęk o szerokości: 150 mm****Dane zamówienia**

Numer katalogowy	362150 150
GTIN	2050001077615
Klasa artykułu	35G

**Opis****Wykonanie:**

- imadła maszynowe ze szczękami dociskowymi
- łatwe mocowanie mechaniczne (do 3,5 t)
- łatwa regulacja rozwartości
- utwardzane dyfuzyjnie HRC 60

**w dostawie::**

2 kamienie ustawcze nr 362160, wielk. 16/16.

**wskazówka:**

Inne kamienie do imadeł zob. nr 362160.  
Pasujące do kodu barwnego: Gerardi 150

**Opis techniczny**

do szczęk o szerokości	150 mm
Pasujące do kodu barwnego	Gerardi 150