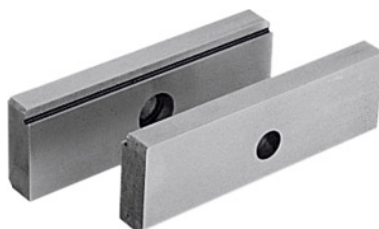




Szczęki dociskowe z odsadzoną powierzchnią, para, do szczęk o szerokości: 125 mm



Dane zamówienia

Numer katalogowy	362560 125
GTIN	4250364400473
Klasa artykułu	34A

Opis

Zastosowanie:

Dodatkowe szczęki poszerzają wielokrotnie zakres zastosowania imadeł. Na zamówienie: hydrauliczne szczęki kompensacyjne do uniwersalnego mocowania profili okrągłych lub detali o nieregularnych kształtach.

Pasuje do :

GARANT-NC nr 360510; 360465; 361290.

HOLEX nr 362010.

ALLMATIC nr 362250 – 362300 i ze szczęką podstawową nr 361500 – 361520 odpowiednie do wersji NC8. Szczęki adaptacyjne nr 361600, 361620 odpowiednie również do wszystkich wersji NC.

wskazówka:

Śruby mocujące zamawiane oddzielnie nr 362621 M10×23.

Pasujące do kodu barwnego: Basic

Pasujące do kodu barwnego: HD-Allmatic

Pasujące do kodu barwnego: HD-HOLEX

Pasujące do kodu barwnego: TC

Pasujące do kodu barwnego: HiPo

Pasujące do kodu barwnego: LC

Opis techniczny

Pasujące do kodu barwnego	Basic
---------------------------	-------

Pasujące do kodu barwnego	HD-Allmatic
Pasujące do kodu barwnego	HD-HOLEX
Pasujące do kodu barwnego	TC
Pasujące do kodu barwnego	HiPo
Pasujące do kodu barwnego	LC
Pasujące do kodu barwnego	LC-GARANT
Pasujące do kodu barwnego	Titan 2
Pasujące do kodu barwnego	LCV125G
Pasujące do kodu barwnego	NC8
do szczęk o szerokości	125 mm
Rodzaj produktu	Szczęki do imadeł