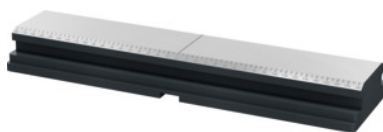




## Szyna podstawowa, typ: 360



### Dane zamówienia

Numer katalogowy	361115 360
GTIN	4045197848956
Klasa artykułu	310

### Opis

#### Wykonanie:

Całkowicie hartowana i szlifowana. Laserowo wycięta skala to wstępnego ustawienia modułów mocujących. Boczna nakrętka do łap zaciskowych i rowki poprzeczne do ustawienia na stole maszynowym.

Imadło 5-osiowe ma budowę modułową. Głównymi częściami są moduły mocujące nr 361105–361110, szyny podstawowe nr 361115, wrzeciona nr 361119, przedłużki wrzecion nr 361120 i szczęki nasadzane nr 361123–361136.

#### Pasuje do :

modułów mocujących nr 361105-361110.

#### Wyp. dodatkowe:

Łapy zaciskowe nr 361165, płyta adaptera do GARANT ZeroClam, nr 361170, bolce mocujące nr 360025 wielk. 18M16 i wielk. 18M16/138.

#### wskazówka:

Odpowiednie kamienie zob. nr 375365.

Od wielk. 650 dostępne są otwory GARANT ZeroClamp na zamówienie.

wersja: System mocowania w punkcie zerowym

długość L: 362 mm

szerokość B: 100 mm

wysokość H: 40 mm

masa: 8,5 kg

Liczba otworów ZC: 2

Pasujące do kodu barwnego: Xpent0

### Opis techniczny

wysokość H	40 mm
------------	-------

szerokość B	100 mm
masa	8,5 kg
Liczba otworów ZC	2
długość L	362 mm
Pasujące do kodu barwnego	Xpent0
Seria	Xpent
wersja	System mocowania w punkcie zerowym