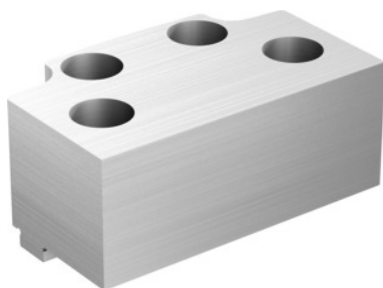


**Miękka szczęka nasadzana, dla typu: 100****Dane zamówienia**

Numer katalogowy	361130 100
GTIN	4045197849120
Klasa artykułu	310

Opis**Zastosowanie:**

Do mocowania indywidualnych konturów i obróbki wrażliwych części konstrukcyjnych.

Pasuje do :

zestawów imadeł 5-osiowych 361100 i modułów mocujących nr 361105-361110.

w dostawie::

Wraz ze śrubami mocującymi.

szerokość szczęk b: 100 mm

wysokość szczęk h: 40 mm

Wysokość minimalna: 25,5 mm

długość szczęk l: 60 mm

Pasujące do kodu barwnego: Xpent0

Opis techniczny

wysokość szczęk h	40 mm
szerokość szczęk b	100 mm
Wysokość minimalna	25,5 mm
długość szczęk l	60 mm
Pasujące do kodu barwnego	Xpent0

