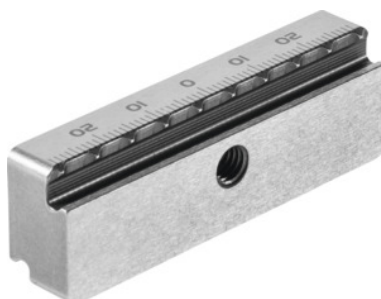


**Szczęka wysunięta Gripp 3/5, dla typu: 63****Dane zamówienia**

Numer katalogowy	361142 63
GTIN	4045197849182
Klasa artykułu	310

Opis**Wykonanie:****Powierzchnia przyłożenia 3 mm.**

Pierwszy stopień mocowania o wysokości 3 mm. Drugi stopień mocowania o wysokości 5 mm.

Norma:

Pasuje do: 360405 125MX oraz 360405 125LX.

Zalety:

Dzięki zastosowaniu szczęki dostępny jest drugi stopień mocowania.

Pasuje do :

Szczęki nasadzane nr 361124 – 361127, nr 361133 i nr 361135.

szerokość szczęk b: 63 mm

wysokość szczęk h: 20 mm

długość szczęk l: 12 mm

Pasujące do kodu barwnego: Xpent0

Opis techniczny

wysokość h_2	15 mm
wysokość szczęk h	20 mm
długość l_1	9 mm
długość l_2	9 mm

długość szczęk l	12 mm
wysokość h ₁	17 mm
szerokość szczęk b	63 mm
Pasujące do kodu barwnego	Xpent0