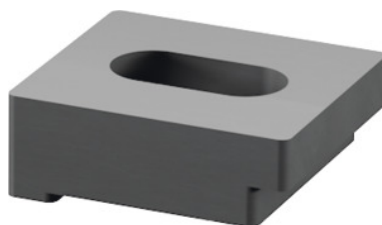


**Łapa zaciskowa na szynie podstawowej, typ: CS1****Dane zamówienia**

Numer katalogowy	361165 CS1
GTIN	4045197924292
Klasa artykułu	310

Opis**Pasuje do :**

szyny podstawowej nr 361115.

szerokość B: 50 mm

wysokość H: 20 mm

długość L: 56 mm

Pasujące do kodu barwnego: Xpent1-2

Opis techniczny

wysokość H	20 mm
szerokość B	50 mm
długość L	56 mm
Pasujące do kodu barwnego	Xpent1-2
Seria	Xpent