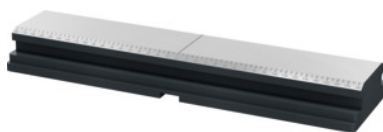




Szyna podstawowa, typ: 360H



Dane zamówienia

Numer katalogowy	361115 360H
GTIN	4045197869319
Klasa artykułu	310

Opis

Wykonanie:

Całkowicie hartowana i szlifowana. Laserowo wycięta skala to wstępnego ustawienia modułów mocujących. Boczna nakrętka do łap zaciskowych i rowki poprzeczne do ustawienia na stole maszynowym.

Imadło 5-osiowe ma budowę modułową. Głównymi częściami są moduły mocujące nr 361105–361110, szyny podstawowe nr 361115, wrzeciona nr 361119, przedłużki wrzecion nr 361120 i szczęki nasadzane nr 361123–361136.

Pasuje do :

modułów mocujących nr 361105-361110. Stoły okrągłe Ø 320 mm. Mocowanie za pomocą łap mocujących i rowka teowego.

Wyp. dodatkowe:

Łapy zaciskowe nr 361165, płyta adaptera do GARANT ZeroClam, nr 361170, bolce mocujące nr 360025 wielk. 18M16 i wielk. 18M16/138.

wskazówka:

Odpowiednie kamienie zob. nr 375365.

Od wielk. 650 dostępne są otwory GARANT ZeroClamp na zamówienie.

wersja: System mocowania w punkcie zerowym

długość L: 362 mm

szerokość B: 100 mm

wysokość H: 40 mm

masa: 8,5 kg

Pasujące do kodu barwnego: Xpent0

Opis techniczny

wysokość H	40 mm
------------	-------

masa	8,5 kg
długość L	362 mm
szerokość B	100 mm
Pasujące do kodu barwnego	Xpent0
Seria	Xpent
wersja	System mocowania w punkcie zerowym