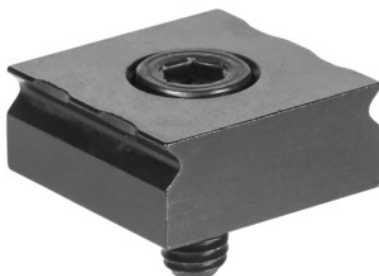




Pazur mocujący Ultra, kanciasty, Typ: 2



Dane zamówienia

Numer katalogowy	370034 2
GTIN	4046368339341
Klasa artykułu	37M

Opis

Wykonanie:

- zarys pazura powoduje lekki docisk
- niewielka wysokość mocowania oszczędza materiał
- wyższe wartości cięcia dzięki zamocowaniu w kształcie klucza.

Zastosowanie:

Jako ogranicznik w urządzeniach w połączeniu z klamrami zaciskowymi Pitbull nr 370025; 370030 lub mimośrodowymi klamrami zaciskowymi nr 370001; 370005; 370008.

Idealne do mocowania wielopunktowego.

w dostawie::

1 pazur mocujący ze śrubą.

Opis techniczny

wysokość H	7,92 mm
zalecana wysokość zacisku	1,5 - 3 mm
szerokość B	19,05 mm
długość L	19,05 mm
Ø D ₁	do M5
Śruba wg normy	M5×12

norma	DIN 7984
Rodzaj produktu	Pazur mocujący