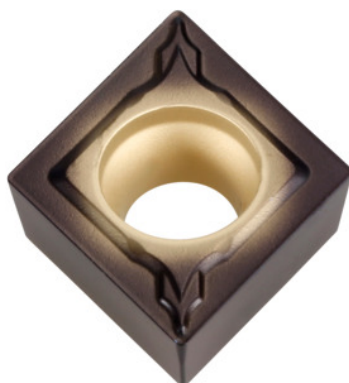


Garant**CCMT 120408, Gatunek: HB7035-1****Dane zamówienia**

Numer katalogowy	260066 HB7035-1
GTIN	4045197873781
Klasa artykułu	21G

Opis

CCMT 120408 HB7035-1 Gatunek: HB7035-1

Łamacz wiórów: SS

tolerancja: MF

głębokość skrawania a_p : 0,2 - 2,5 mmposuw f : 0,05 - 0,25 mm/obr,prędkość skrawania v_c zastosowanie główne: 120 - 350 m/min**Opis techniczny**

Głębokość skrawania $a_{p\ min.}$	0,55 mm
promień naroża	0,8 mm
prędkość skrawania v_c zastosowanie główne	120 - 350 m/min
Łamacz wiórów	SS
Gatunek	HB7035-1
Zastosowanie główne	P
głębokość skrawania a_p	0,2 - 2,5 mm

Głębokość skrawania $a_{p \text{ maks.}}$	4,25 mm
Warunki skrawania	silnie załamane
posuw f	0,05 - 0,25 mm/obr,
przyporządkowanie do obróbki wykańczającej/zgrubnej	Obróbka wykańczająca
Materiał ostrza 	HM
Kod ISO wymiennej płytki skrawającej	CCMT 120408
liczba wymian/ostrzy	2
tolerancja	MF
Profil płytki skrawającej	wersja neutralna,
Rodzaj produktu	Wymienna płytka skrawająca do toczenia