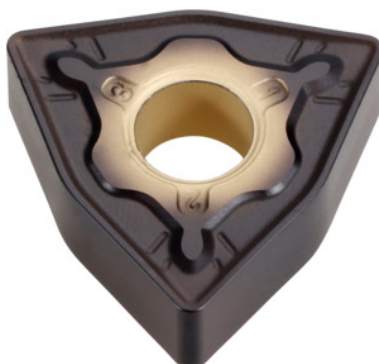


**WNMG 080408, Gatunek: HB7035-1****Dane zamówienia**

Numer katalogowy	252208 HB7035-1
GTIN	4045197875051
Klasa artykułu	21G

**Opis**

WNMG 080408 HB7035-1 Gatunek: HB7035-1

Łamacz wiórów: SG

głębokość skrawania  $a_p$ : 1,5 - 6 mmposuw  $f$ : 0,25 - 0,6 mm/obr,prędkość skrawania  $v_c$  zastosowanie główne: 90 - 260 m/min**Opis techniczny**

posuw $f$	0,25 - 0,6 mm/obr,
prędkość skrawania $v_c$ zastosowanie główne	90 - 260 m/min
głębokość skrawania $a_p$	1,5 - 6 mm
Gatunek	HB7035-1
Warunki skrawania	silnie załamane
Głębokość skrawania $a_{p\text{ maks.}}$	2,75 mm
promień naroża	0,8 mm
Głębokość skrawania $a_{p\text{ min.}}$	1,5 mm

Łamacz wiórów	SG
Zastosowanie główne	P
przyporządkowanie do obróbki wykańczającej/zgrubnej	zgrubne
Materiał ostrza &nbsp;	HM
Kod ISO wymiennej płytki skrawającej	WNMG 080408
liczba wymian/ostrzy	6
Profil płytki skrawającej	neutralne
Rodzaj produktu	Wymienna płytka skrawająca do toczenia