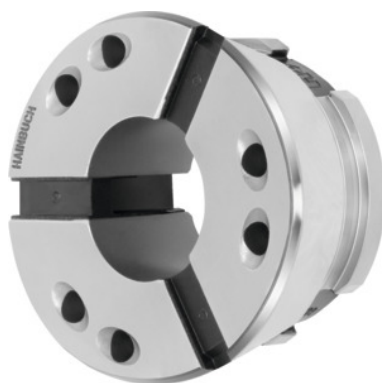


HAINBUCH**Głowice mocujące miękkie, SK 100, Ø otworu startowego: 90 mm**

Dane zamówienia

Numer katalogowy	329956 90
GTIN	2050001925985
Klasa artykułu	33H

Opis

Wykonanie:

miękkie (twardość w otworze zmniejszona do 40 HRC) do samodzielnego wykręcania.

Głowice mocujące, **profil okrągły, stopniowanie co 0,5 lub 1 mm. W zamówieniu należy podać wymaganą Ø mocowania.**

Zastosowanie:

Różne dziedziny zastosowania, centra obróbcze, maszyny miernicze albo mocowanie palet.

wskazówka:

Głowice mocujące dla profili specjalnych dostarczanych na indywidualne zamówienie.

Inne wielkości stożków, kształty (np. 4-kątne) i obrobione półwyrobyma **zamówienie!**

Opis techniczny

Ø otworu startowego	90 mm
profil	okrągły
twardość	60 HR
długość L	59 mm
uchwyt	SK 100

