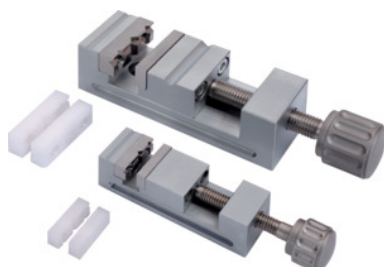


**Imadło precyzyjne, szerokość szczęk A: 15mm****Dane zamówienia**

Numer katalogowy	494480 15
GTIN	4045197525406
Klasa artykułu	42L

Opis**Wykonanie:**

Imadła precyzyjne pokryte twardym chromem (mosiądz) lub eloksalowane (aluminium). Przeznaczone zwłaszcza do małych części, np. we współpracy z mikroskopami i projektorami profilowymi albo z chropowatościomierzami. Dokładność kąta 0,04 mm, wymienne szczęki mocujące z hartowanej stali nierdzewnej oraz tworzywa. Stałe szczęki mocujące z pryzmami do części walcowych. Dodatkowa pryzma na stałej szczęce mocującej oraz rowki mocujące na bokach podłużnych zwiększają możliwości mocowania.

Opis techniczny

materiał imadła	mosiądz twardo chromowany
wysokość całkowita c	15 mm
długość całkowita a	50 mm
maksymalny rozstaw b	14,5 mm
szerokość szczęk A	15 mm
wysokość szczęk C	6 mm
szerokość całkowita B	15 mm
Rodzaj produktu	Imadło kontrolne

