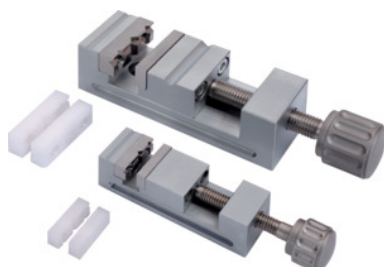




Imadło precyzyjne, szerokość szczęk A: 25mm



Dane zamówienia

Numer katalogowy	494480 25
GTIN	4045197525413
Klasa artykułu	42L

Opis

Wykonanie:

Imadła precyzyjne pokryte twardym chromem (mosiądz) lub eloksalowane (aluminium). Przeznaczone zwłaszcza do małych części, np. we współpracy z mikroskopami i projektorami profilowymi albo z chropowatościomierzami. Dokładność kąta 0,04 mm, wymienne szczęki mocujące z hartowanej stali nierdzewnej oraz tworzywa. Stałe szczęki mocujące z pryzmami do części walcowych. Dodatkowa pryzma na stałej szczęce mocującej oraz rowki mocujące na bokach podłużnych zwiększają możliwości mocowania.

Opis techniczny

materiał imadła	aluminium eloksalowane
wysokość całkowita c	25 mm
maksymalny rozstaw b	24,5 mm
długość całkowita a	75 mm
szerokość szczęk A	25 mm
wysokość szczęk C	10 mm
szerokość całkowita B	25 mm
Rodzaj produktu	Imadło kontrolne

