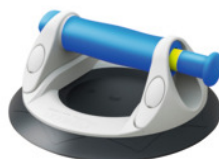




Pompa hydrauliczna tworzywo sztuczne, Typ: 1



Dane zamówienia

Numer katalogowy	086202 1
GTIN	4010122001768
Klasa artykułu	08Z

Opis

Wykonanie:

Podnośnik przyssawkowy Veribor® z tworzywa sztucznego. Zintegrowany tłok pompy do szybkiej i prostej obsługi. Ze wskaźnikiem bezpieczeństwa próżni w postaci żółtego pierścienia na tłoku pompy.

Zastosowanie:

Do podnoszenia wszystkich materiałów o powierzchni gładkiej, nieolejonej i gazoszczelnej.

wskazówka:

Podczas składowania odprężyć pompę ssącą, aby uniknąć trwałej deformacji podkładek gumowych.

Ø głowicy ssącej: 210 mm

Nośność maksymalna: 120 kg

Opis techniczny

Ø głowicy ssącej	210 mm
Nośność maksymalna	120 kg
Rodzaj produktu	Wkretaki płaskie