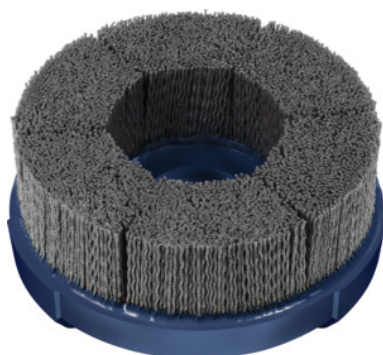


Garant**Szczotka talerzowa, węglík krzemu (SiC), Ø 70 mm, Uziarnienie: 180****Dane zamówienia**

Numer katalogowy	575010 180
GTIN	4045197892621
Klasa artykułu	51P

Opis**Wykonanie:**

Z rowkiem wzdłużnym do mocowania na uchwytych głowicy frezowej (DIN 6357) i uchwytych trzpienia frezarskiego kombi (DIN 6358).

Szczotki talerzowe z **bardzo gęstym włosiem szlifującym (pełne pokrycie)** zalane na stałe w talerzu z tworzywa. **Duża stabilność kształtu** dzięki wielostronnie podpierającemu się włosiu. Bardzo długi okres zastosowania.

Szczecina nylonowa z bardzo wysokim **udziałem ziarna karborundu** do uniwersalnego stosowania.

Zalety:

- **Obróbka wykańczająca detalu bezpośrednio po procesie skrawania.**
- **Powtarzalne efekty dzięki stale uwalnianemu ziarnu ściernemu.**
- **Bezpieczeństwo procesu skrawania dzięki wysokiej stabilności i dokładności kształtu.**
- **Szybki i bezpieczny montaż bez dodatkowych akcesoriów.**
- **Bardzo duża Dokładność ruchu obrotowego.**

Zastosowanie:

W **centrach obróbki CNC** i w **zastosowaniach robotycznych**, preferowane do **szlifowania na mokro** ze środkiem chłodząco-smarującym. Obróbka płaskich komponentów: precyzyjne **usuwanie zadziórów, zaokrąglanie krawędzi, obróbka precyzyjna** po frezowaniu, **wykończenie powierzchni** np. powierzchni uszczelniających i kontaktowych.

wskazówka:

Wersje specjalne dostarczane na zamówienie.

oznaczenie ziarnistości: SiC

Ø otworu d_1 : 22 z rowkiem mm

ziarnistość: drobna

wysokość pokrycia: 1 mm

Opis techniczny

wysokość pokrycia	1 mm
ziarnistość	drobna
ziarnistość	180
posuw	2500 - 5000 mm/min
Dostawienie	0,8 (drobny) – 1,5 (zgrubny) mm
Atrybut nazwy produktu	Ø 70 mm
Ø szczotki D_1	70 mm
Ø tarczy D_2	76 mm
Materiały ściernie	Karborund (SiC)
oznaczenie ziarnistości	SiC
długość drutu L_3	35 mm
Ø powierzchni roboczej	70 mm
Ø otworu d_1	22 z rowkiem mm
zalecana prędkość obrotowa	1900 - 2300 min ⁻¹
maksymalna prędkość obrotowa	4500 min ⁻¹
Rodzaj produktu	Szczotka talerzowa

Akcesoria

Śruba dociągająca i z chłodzeniem wewnętrznym do Ø trzpienia 22 mm

575096 22