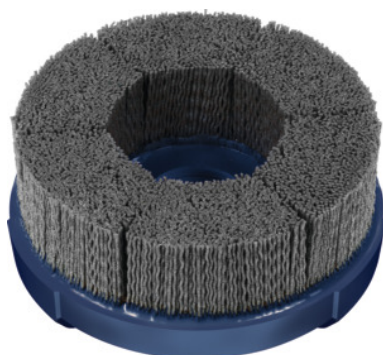


Garant**Szczotka talerzowa, węglík krzemu (SiC), Ø 119 mm, Uziarnienie: 180****Dane zamówienia**

Numer katalogowy	575015 180
GTIN	4045197892683
Klasa artykułu	51P

Opis**Wykonanie:**

Z rowkiem wzdłużnym do mocowania na uchwytych głowicy frezowej (DIN 6357) i uchwytych trzpienia frezarskiego kombi (DIN 6358).

Szczotki talerzowe z **bardzo gęstym włosiem szlifującym (pełne pokrycie)** zalane na stałe w talerzu z tworzywa. **Duża stabilność kształtu** dzięki wielostronnie podpierającemu się włosiu. Bardzo długi okres zastosowania.

Szczecina nylonowa z bardzo wysokim **udziałem ziarna karborundu** do uniwersalnego stosowania.

Zalety:

- **Obróbka wykańczająca detalu bezpośrednio po procesie skrawania.**
- **Powtarzalne efekty dzięki stale uwalnianemu ziarnu ściernemu.**
- **Bezpieczeństwo procesu skrawania dzięki wysokiej stabilności i dokładności kształtu.**
- **Szybki i bezpieczny montaż bez dodatkowych akcesoriów.**
- **Bardzo duża Dokładność ruchu obrotowego.**

Zastosowanie:

W **centrach obróbki CNC** i w **zastosowaniach robotycznych**, preferowane do **szlifowania na mokro** ze środkiem chłodząco-smarującym. Obróbka płaskich komponentów: precyzyjne **usuwanie zadziórów, zaokrąglanie krawędzi, obróbka precyzyjna** po frezowaniu, **wykończenie powierzchni** np. powierzchni uszczelniających i kontaktowych.

wskazówka:

Wersje specjalne dostarczane na zamówienie.

oznaczenie ziarnistości: SiC

Ø otworu d_1 : 27 z rowkiem mm

ziarnistość: drobna

wysokość pokrycia: 1 mm

Opis techniczny

ziarnistość	drobna
wysokość pokrycia	1 mm
ziarnistość	180
Dostawienie	0,8 (drobny) – 1,5 (zgrubny) mm
posuw	3500 - 6500 mm/min
Atrybut nazwy produktu	Ø 119 mm
Ø szczotki D_1	119 mm
Ø tarczy D_2	125 mm
Materiały ściernie	Karborund (SiC)
oznaczenie ziarnistości	SiC
długość drutu L_3	38 mm
Ø powierzchni roboczej	119 mm
Ø otworu d_1	27 z rowkiem mm
zalecana prędkość obrotowa	1100 - 1400 min ⁻¹
maksymalna prędkość obrotowa	3000 min ⁻¹
Rodzaj produktu	Szczotka talerzowa

Akcesoria

Śruba dociągająca i z chłodzeniem wewnętrznym do Ø trzpienia 27 mm

575096 27