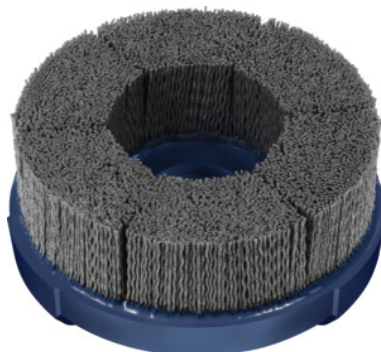


Garant**Szczotka talerzowa, węglík krzemu (SiC), Ø 119 mm, Uziarnienie: 120****Dane zamówienia**

Numer katalogowy	575015 120
GTIN	4045197892676
Klasa artykułu	51P

Opis**Wykonanie:**

Z rowkiem wzdłużnym do mocowania na uchwytych głowicy frezowej (DIN 6357) i uchwytych trzpienia frezarskiego kombi (DIN 6358).

Szczotki talerzowe z **bardzo gęstym włosiem szlifującym (pełne pokrycie)** zalane na stałe w talerzu z tworzywa. **Duża stabilność kształtu** dzięki wielostronnie podpierającemu się włosiu. Bardzo długi okres zastosowania.

Szczecina nylonowa z bardzo wysokim **udziałem ziarna karborundu** do uniwersalnego stosowania.

Zalety:

- **Obróbka wykańczająca detalu bezpośrednio po procesie skrawania.**
- **Powtarzalne efekty dzięki stale uwalnianemu ziarnu ściernemu.**
- **Bezpieczeństwo procesu skrawania dzięki wysokiej stabilności i dokładności kształtu.**
- **Szybki i bezpieczny montaż bez dodatkowych akcesoriów.**
- **Bardzo duża Dokładność ruchu obrotowego.**

Zastosowanie:

W **centrach obróbki CNC** i w **zastosowaniach robotycznych**, preferowane do **szlifowania na mokro** ze środkiem chłodząco-smarującym. Obróbka płaskich komponentów: precyzyjne **usuwanie zadziorów, zaokrąglanie krawędzi, obróbka precyzyjna** po frezowaniu, **wykończenie powierzchni** np. powierzchni uszczelniających i kontaktowych.

wskazówka:

Wersje specjalne dostarczane na zamówienie.

Opis techniczny

wysokość pokrycia	1,1 mm
ziarnistość	120
ziarnistość	średni
posuw	3500 - 6500 mm/min
Dostawienie	0,8 (drobny) – 1,5 (zgrubny) mm
Atrybut nazwy produktu	Ø 119 mm
Ø szczotki D ₁	119 mm
Ø talerza D ₂	125 mm
Materiały ściernie	Karborund (SiC)
oznaczenie ziarnistości	SiC
Ø powierzchni roboczej	119 mm
Ø otworu d ₁	27 z rowkiem mm
Długość drutu H ₁	38 mm
zalecana prędkość obrotowa	1100 - 1400 min ⁻¹
maksymalna prędkość obrotowa	3000 min ⁻¹
Rodzaj produktu	Szczotka talerzowa

Dane użytkownika

	przydatność	V _c	kod ISO
Al / Mg	nadaje się		
Stal < 900 N/mm ²	nadaje się		
Stal < 1400 N/mm ²	nadają się warunkowo		
Stal < 55 HRC	nadaje się warunkowo		
Stal < 60 HRC	nadaje się warunkowo		
INOX	nadają się warunkowo		
Ti	nadają się warunkowo		

żeliwo szare (sferoidalne)	nadaje się warunkowo
CuZn	nadaje się
uniw.	nadaje się
maksymalnie na mokro	nadaje się
suchy	nadaje się warunkowo

Akcesoria

Śruba dociągająca z chłodzeniem wewnętrznym do Ø
trzcienia 27 mm

575096 27