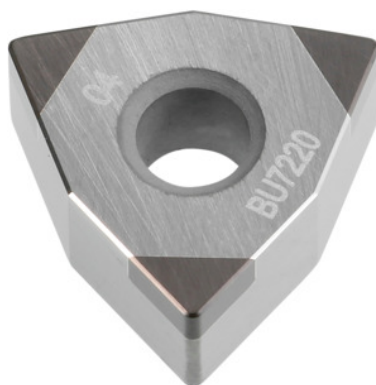


**Garant****WNGA 060404, BU7220, rodzaj krawędzi skrawającej: G****Dane zamówienia**

Numer katalogowy	255469 G
GTIN	4045197895455
Klasa artykułu	21H

**Opis****Wykonanie:**

Wyposażenie w 3 ostrza

**Opis:**

Nowy CBN z wyważoną kombinacją wytrzymałości i odporności na pęknięcia do uniwersalnego zastosowania w stalach hartowanych do 67 HRC w połączeniu ze specjalnym fazowaniem. Do zastosowania zarówno w cięciu ciągłym, jak i lekko i mocno przerywanym.

Gatunek: BU7220

rodzaj krawędzi skrawającej: G

głębokość skrawania  $a_p$ : 0,05 - 0,2 mmposuw  $f$ : 0,05 - 0,15 mm/obr,prędkość skrawania  $v_c$  zastosowanie główne: 90 - 140 m/min**Opis techniczny**

promień naroża	0,4 mm
rodzaj krawędzi skrawającej	G
Gatunek	BU7220

posuw f	0,05 - 0,15 mm/obr,
głębokość skrawania $a_p$	0,05 - 0,2 mm
Materiał ostrza	CBN
prędkość skrawania $v_c$ zastosowanie główne	90 - 140 m/min
przyporządkowanie do obróbki wykańczającej/zgrubnej	Obróbka zgrubna i wykańczająca
Warunki skrawania	w znacznym stopniu nieciągły
Warunki skrawania	w niewielkim stopniu nieciągły
Warunki skrawania	ciągły
Kod ISO wymiennej płytki skrawającej	WNGA 060404
liczba wymian/ostrzy	3
Atrybut nazwy produktu	BU7220
Rodzaj produktu	Wymienna płytka skrawająca do toczenia

## Dane użytkownika

	przydatność	$V_c$	kod ISO
Stal < 55 HRC	nadają się		
Stal < 60 HRC	nadają się		
Stal < 67 HRC	nadają się		
ciągłe	nadają się		
nieregularnie	nadają się		
przerywanie	nadają się		
suchy	nadają się		