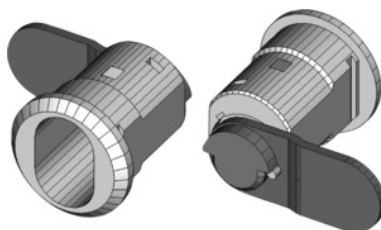




Tulejka do wkładki systemowej 225-010-5, bez wkładki



Dane zamówienia

Numer katalogowy	914200
GTIN	2050000977596
Klasa artykułu	93B

Opis

Wykonanie:

Język zamykający dług. 39 mm, szer. 15,5 mm, odgięty o 1 mm, obrót dźwigni zamykającej 180°.

Pasuje do:

drzwi wszystkich stołów warsztatowych KÖGL wyprodukowanych od połowy 2000 r. do połowy 2008 r. **Wyjątek:** nie pasują do drzwi stołów warsztatowych nr 931500 (tuleja nr 914201), a także do stołów warsztatowych HOLEX nr 934100 - 934170 (tuleja nr 914202).

w dostawie::

Tulejka kompletna z językiem zamykającym i nakrętką mocującą.

wskazówka:

W drzwiach stołów warsztatowych KOMPAKT (nr 930950, 931000, 931400, 931600, 931700, 931800) montaż tulei nr 914200 również w wyrobach wyprodukowanych od drugiej połowy 2008 r.

Opis techniczny

wycięcie dostosowane do kształtu wkładki zamka	tak
pasują do	drzwi wszystkich stołów warsztatowych KÖGL
długość języka zamykającego	39 mm
możliwość montażu wkładek zamków HO	tak

nie pasują do	drzwi stołów warsztatowych nr 931500; nr 934100 – 934170
możliwość bezpośredniego montażu wtykowego wkładek	tak
Sposób zamykania	tuleja do zamka patentowego
obrót dźwigni zamykającej	180 stopni
szerokość języka zamykającego	15,5 mm
dla wyposażenia warsztatów do roku budowy	połowa 2008
kształt języka zamykającego	odsadzenie 1 mm
Dostawa bez wkładki	tak
materiał montażowy w zakresie dostawy	tak
materiał tulei	mosiądz
dla wyposażenia warsztatów od roku budowy	połowa 2000
możliwa wymiana wkładki	tak
Rodzaj produktu	Tuleja zamka