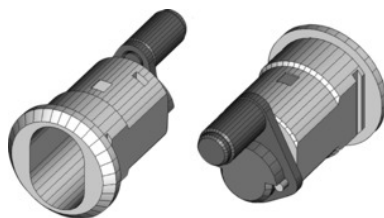




Tulejka do wkładki systemowej 225-010-9, bez wkładki



Dane zamówienia

Numer katalogowy	914202
GTIN	2050000977619
Klasa artykułu	93B

Opis

Wykonanie:

Pałak zamykający z trzpieniem o \varnothing 8 mm, obrót dźwigni zamykającej 180°.

Pasuje do:

stołów warsztatowych HOLEX nr 93 4100-93 4170 wyprodukowanych od połowy 2000 r.
Stołów warsztatowych HOLEX nr 92 9500-92 9570 wyprodukowanych od połowy 2019 r.

w dostawie::

Tulejka kompletna ze sworzniem zamykającym i klamrą mocującą.

Opis techniczny

obrót dźwigni zamykającej	180 stopni
dla wyposażenia warsztatów od roku budowy	połowa 2000
materiał montażowy w zakresie dostawy	tak
materiał tulei	mosiądz
możliwa wymiana wkładki	tak
wycięcie dostosowane do kształtu wkładki zamka	tak
możliwość montażu wkładek zamków HO	tak
Sposób zamykania	tuleja do zamka patentowego
\varnothing sworznia	8 mm

Dostawa bez wkładki	tak
pasują do	Stoły warsztatowe HOLEX nr 934100 – 934170
możliwość bezpośredniego montażu wtykowego wkładek	tak
Rodzaj produktu	Tuleja zamka