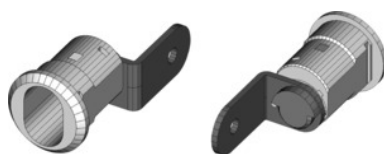




## Tulejka do wkładki systemowej 225-010-40, bez wkładki



### Dane zamówienia

Numer katalogowy	914207
GTIN	2050000977657
Klasa artykułu	93B

### Opis

#### Wykonanie:

Język zamykający odsadzony, dług. 30,5 mm, szer. 15,5 mm, obrót dźwigni zamykającej 180°.

#### Pasuje do:

wszystkich bloków szuflad stołów warsztatowych, systemowych stanowisk pracy, stołów roboczych, szafek narzędziowych i wózków montażowych w zakresie nr 920000-920130 i 932000-933427; 933500, 933720-933900 i 934800-934830 wyprodukowanych od połowy roku 2000 do połowy roku 2008. **Wyjątek:** nie dotyczy drzwi z ww. zakresu numerów (tuleja nr 914200) i szuflady długiej w stole warsztatowym nr 932600 (tuleja nr 914203 od sierpnia 2006).

#### w dostawie::

Tulejka kompletna z językiem zamykającym i nakrętką mocującą.

### Opis techniczny

obrót dźwigni zamykającej	180 stopni
nie pasują do	drzwi z obszaru nr obudowy szuflady
możliwość bezpośredniego montażu wtykowego wkładek	tak
materiał tulei	mosiądz
dla wyposażenia warsztatów od roku budowy	połowa 2000
dla wyposażenia warsztatów do roku budowy	połowa 2008
szerokość języka zamykającego	15,5 mm
Dostawa bez wkładki	tak

kształt języka zamykającego	kątowy
pasują do	obudowa szuflady grupa 92, 93
możliwa wymiana wkładki	tak
Sposób zamykania	tuleja do zamka patentowego
długość języka zamykającego	30,5 mm
wycięcie dostosowane do kształtu wkładki zamka	tak
materiał montażowy w zakresie dostawy	tak
możliwość montażu wkładek zamków HO	tak
Rodzaj produktu	Tuleja zamka